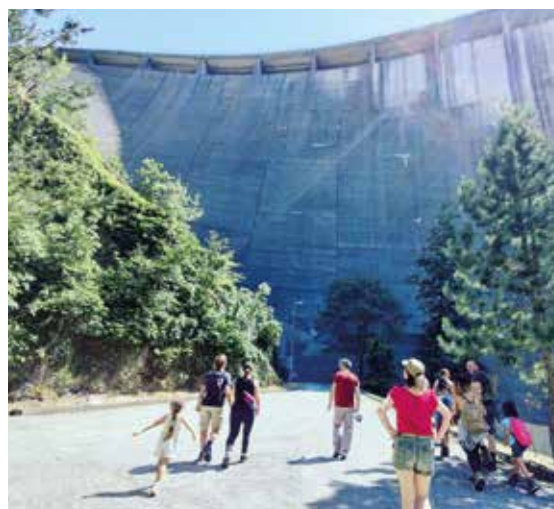


IDRO ECOMUSEO DELLE ACQUE DI RIDRACOLI

BORGO DI RIDRACOLI • BAGNO DI ROMAGNA (FC)

Museo diffuso sul territorio della diga di Ridracoli, Idro è il luogo ideale dove trascorrere un'intera giornata in mezzo alla natura del Parco Nazionale delle Foreste Casentinesi, Monte Falterona e Campigna. Qui è possibile approfondire temi come l'acqua, la sua importanza nel nostro pianeta e per l'uomo; il Parco con le sue foreste monumentali diventate Patrimonio Naturale dell'Umanità e la convivenza tra la grande opera ingegneristica e la natura a tratti incontaminata che la circonda che testimoniano una grande attenzione tenuta da sempre alla sostenibilità. Il Museo, Dove l'acqua è protagonista, è il punto di riferimento delle uscite scolastiche, inaugurato nel 2004 è stato rinnovato nel 2018 e oggi si presenta ancora più interattivo, coinvolgente e ricco di contenuti non solo sull'acqua come risorsa del nostro Pianeta. A Ridracoli potete anche organizzare uscite di più giorni e per godere al meglio l'ambiente, si può decidere di integrare le attività didattiche con l'imperdibile uscita in battello elettrico, la passeggiata verso il Rifugio oppure scegliere percorsi studiati per passare tutto il tempo all'aria aperta mentre, per i più avventurosi c'è la possibilità di provare una escursione in canoa per avere una visuale insolita del lago.



Legenda simboli V Visita guidata | L Laboratorio | E Escursione | 🇬🇧 Disponibile anche in lingua inglese

PROPOSTE DIDATTICHE

DOVE L'ACQUA È PROTAGONISTA | V

L'acquedotto di Romagna: il bacino idrografico e la rete di distribuzione. Visita alla diga con approfondimenti su tecnologia e paesaggio.

Per giornata intera: l'inserimento all'interno di un ambiente naturale visto attraverso l'analisi del paesaggio. Visita a un tratto di cunicoli interni e spostamento per visitare l'impianto di potabilizzazione delle acque di Capaccio.

mezza giornata

€ 10 | € 13 battello | € 19 canoa

giornata intera

€ 14 | € 16 battello | € 23 canoa

LA QUALITÀ DELL'ACQUA: I BIOINDICATORI | L

Rilievo di un corso d'acqua dolce, raccolta di campioni di macroinvertebrati, osservazione con stereoscopi e identificazione con chiavi dicotomiche, per assegnare al tratto in esame il suo Indice Biotico Esteso (IBE) e classificarne la qualità. Il ruolo trofico degli organismi osservati nella catena alimentare. Si può abbinare la passeggiata al rifugio Cà di Sopra, a piedi o in parte in battello.

giornata intera • € 14 | € 16 in battello

GEOLOGIA A IDRO | L

Al Museo introduzione al bacino di Ridracoli e alla distribuzione dell'acqua con visione del filmato in 3D. Visita ai politematici e agli strumenti di monitoraggio sul coronamento;

tecnologia della diga, paesaggio, formazione geologica romagnola.

Strumenti di controllo della diga con visita ai cunicoli interni. Laboratorio di geologia e riconoscimento di rocce sedimentarie, rilievo stratigrafico con bussole. Si può abbinare la passeggiata al rifugio Cà di Sopra a piedi o in parte in battello.

giornata intera • € 14 | € 16 in battello

VOLONTARI AL GIARDINO BOTANICO | L

Il Giardino Botanico di Valbonella è un vero e proprio museo all'aria aperta in cui è possibile ritrovare gli ambienti vegetali dell'Appennino romagnolo con una ricca collezione di specie, spesso rare e protette, della flora regionale. Riconoscimento delle specie botaniche con le applicazioni caricate su tablet. Sistemazione dei sentieri e delle staccionate del Giardino sotto la supervisione degli operatori.

giornata intera (da marzo a maggio)
€ 14

L'AMBIENTE FORESTA | E

Escursione nel bosco misto intorno alla diga per analisi e monitoraggi: riconoscimento delle specie arboree e arbustive anche con tablet e chiavi di riconoscimento interattive (Dryades), esecuzione di un rilievo fito-sociologico e dendrometrico, analisi di campagna del suolo. Elaborazione dei dati raccolti e considerazioni sulla struttura del



bosco, le successioni vegetali e il concetto di climax.

giornata intera • € 14 | € 16 in battello

PARCO NAZIONALE, LABORATORIO DI GESTIONE AMBIENTALE | VL

La nuova sfida per un'area protetta è riuscire a mantenere il giusto equilibrio tra biodiversità e attività umane. Cosa ne pensano le nuove generazioni? Simuliamo un caso studio approfondendo scopi e gestione dei Parchi Nazionali e visitando un incubatoio ittigenico protagonista di un ambizioso progetto: ripopolare i torrenti del territorio con la trota fario autoctona.

Stimeremo, inoltre, la qualità dell'ambiente fluviale con metodi di campionamento e calcoli dell'IBE. Infine condurremo i ragazzi in un "gioco dibattito" durante il quale i partecipanti potranno discutere in maniera strutturata e informata secondo il modello PlayDecide.

giornata intera • € 13



4 PASSI SUL TETTO DELLA ROMAGNA | LE

Partendo dalla abetina di Campigna si arriva ai pascoli della Burraia alla ricerca di suoni e tracce lasciati dagli animali del Parco. Grazie al progetto Dryades e ai tablet, si riconoscono le specie botaniche con chiavi di riconoscimento interattive.

Itinerario: Campigna, Ponticino, Burraia, M. Falco, Fangacci, Ponticino, Campigna.

Difficoltà: E. Lunghezza: 12 km.

Dislivello: +/- 550 m.

giornata intera • € 13

LA QUALITÀ DELL'ARIA IN FORESTA | LE

Escursione in battello fino alla zattera del Comignolo da qui si prosegue con un breve trekking fino alla Foresta della Lama.

Durante il tragitto attività di cartografia e orientamento con la bussola. Pomeriggio dedicato al rilievo dei licheni come bioindicatori dell'aria con l'utilizzo di tablet e chiavi di riconoscimento interattive.

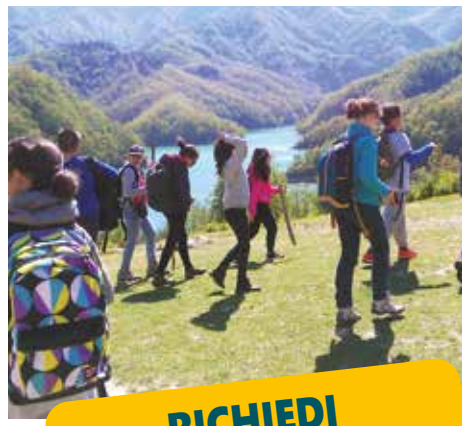
giornata intera • € 16



UN PAESAGGIO IN EVOLUZIONE | LE

Escursione geomorfologico-ambientale lungo il sentiero natura che costeggia il lago di Poggio Baldi, formatosi in seguito a una recente frana. Esercitazioni geologiche (analisi del paesaggio, cartografia, uso della bussola da rilievo) e studio ambientale multidisciplinare dei neo-formati habitat.

giornata intera • € 13



INFO UTILI PER IL DOCENTE

- Tutte le attività a catalogo sono abbinabili per formare mezze o intere giornate con tariffe agevolate o percorsi didattici di più giorni.
- Le attività si svolgono per un minimo di 15 paganti.

Segreteria didattica e organizzativa

0543 917912 | didatticaidro@atlantide.net | www.ecomuseoirdracoli.it