



PARCO NAZ.

FORESTE CASENTINESI



FORESTE VETUSTE, CAMPIGNA, LAMA

LANDSCAPE PHOTOGRAPHY: - PAESAGGISTICA - NAUTRALISTICA -
NOTTURNA - DOCUMENTARIA - WIDE ANGLES & LIGHT-MACRO -
ANTROPOLOGICA, PER LA BIODIVERSITA' DEL TERRITORIO.

12-13

2019



pixcube.it

Nikon School



Parco Nazionale
Foreste Casentinesi
Monte Falterona
& Campigna

Federparchi

FEDERAZIONE ITALIANA PARCHI E RISERVE NATURALI





UNO SGUARDO INTIMO NELLE FORESTE VETUSTE DEL CASENTINO



**FORESTE VETUSTE
E BOSCHI SACRI**



**LUNGHE
ESPOSIZIONI E
ACQUE**



**BIANCO E NERO
REALISTICO**

TEMATICHE ED ESERCIZI SEMPRE COPERTI IN OGNI EVENTO PIXCUBE.IT

ANALISI E CONDIZIONI LOCATION + CONTRIBUTI STORIOGRAFICI ENTE PARCO / GUIDA + SVOLGIMENTO ESERCIZI PRATICI DA REALIZZARE SUL CAMPO + TECNICHE COMPOSITIVE SUGGERITE + CONFRONTO SCATTI POST EVENTO + EXTRA SOFTWARE FORMATI IMMAGINE E SPAZIO COLORE - ISTOGRAMMA , GAMMA TONALE E ESPOSIZIONE + CONTRASTO E CHIAREZZA + BIANCHI E NERI , LUCI ED OMBRE - FLUSSO LAVORO POST PRODUZIONE





PROGRAMMA DI MASSIMA ED ITINERARI - INFO SU: WWW.PIXCUBE.IT

PROGRAMMA DI MASSIMA EVENTO (può subire piccole variazioni in base alle condizioni)

RITROVO PRESSO CENTRO VISITE - AREA PARCO - H12:00 - WELCOMING + INTRO EVENTO - 30 MIN

13-16 ITINERARIO CAMPIGNA - PASSO CALLA - FONTE DEL RAGGIO - BALLATOIO - VILLANETA

16-17 ULTIME LUCI IN AREA DESIGNATA - I GIGANTI DI LEGNO E FOGLIE - I COLORI DELLA FORESTA

20-21 CENA E COMMENTO GIORNATA E PREPARAZIONE SERALE NOTTURNA

22-24 USCITA IN NOTTURNA NEI BOSCHI E LUNGHE ESPOSIZIONI TRA ALBERI E NEBBIE

07-12 ITINERARIO IN BADIA PRATAGLIA E NEI PRESSI FORESTA DELLA LAMA

12 - 13 ATTIVITA' A CHIUSURA EVENTO IN AREA PARCO NAZIONALE FORESTE CASENTINESI



TIPOLOGIA ITINERARIO - DIFFICOLTA' - LUNGHEZZA - DISLIVELLO - GEAR / ABBIGLIAMENTO

TIPOLOGIA ITINERARIO (ESCURSIONISTICO) FACILE SU SENTIERO SEMPRE SEGNATO

LUNGHEZZA ITINERARIO KM 6 - DISLIVELLO +350 POSITIVO - 3H CAMMINATA FOTOGRAFICA

ABBIGLIAMENTO CIPOLLA MONTAGNA AUTUNNALE - ZAINO TREK - SCARPA ALTA



EXTRA: NON PRESENTI AL MOMENTO



Le condizioni meteo meno favorevoli, sono in realtà un fattore positivo alta qualità delle tue immagini. Gli eventi www.pixcube.it, sono tenuti in ogni condizione meteo, salvo provate situazioni che potrebbero compromettere la sicurezza, e/o avvisi della protezione civile.

GENERIE E TECNICA

GENERI FOTOGRAFICI PREDOMINANTI E CONSIGLI SULL'ATTREZZATURA

GENERI FOTOGRAFICI PREVISTI (e PROBABILITA')	ALTA	MEDIA	BASSA
PAESAGGISTICA-LANDSCAPE - GRANDI SPAZI NATURALI	✓		
PAESAGGISTICA-LANDSCAPE - SOGGETTI DIVERSI	✓	✓	
PAESAGGISTICA-LANDSCAPE - PRESENZA UMANA			✓
NATURALISTICA - ANIMALI - IN AMBIENTE NATURALE	✓	✓	
NATURALISTICA - ANIMALI - APPOSTAMENTI E TRAPPOLE			✓
DOCUMENTARIA - TERRITORIO E BIODIVERSITA'	✓		
DOCUMENTARIA - REPORTAGE E ANTROPOLOGICO		✓	

GAMMA OTTICHE E LUNGHEZZE FOCALI CONSIGLIATE (TUTTE)

WIDE
14-24 mm



MID
24-70 mm



m-TELE
70-200 mm



m-MACRO
60 o 105 mm



Sup-TELE
400 mm



ALTAMENTE CONSIGLIATO IL TREPPIEDE, CONSIGLIATO UN MODELLO TREKKING
SONO CONSIGLIATI POLARIZZATORI , FILTRI ND + VARIABILI ANCHE BIG STOPPER





MASTER FOTOGRAFO

Simone Stanislai Simone è un fotografo professionista toscano: nato a Volterra nel 1982, attualmente vive e lavora a Firenze. Professionista dal 2009, autodidatta, mostra da sempre una istintiva tendenza alla ricerca e una certa allergia ai generi, alle etichette e al conformismo: per lui la fotografia è essenzialmente una necessità, una forma di espressione. Prima di approdare alla fotografia, è stato un archeologo: la sua formazione classica lo porta spesso ad interessarsi al rapporto tra uomo e territorio, alle tracce, ai simboli, ai dettagli che parlano per l'insieme. Dotato di una speciale sensibilità e di una personalità intimamente inquieta, si occupa di fotografia di reportage, di paesaggio e documentaria, accettando di buon grado anche di misurarsi con generi e ambiti assai diversi.

FOTO

PRENOTAZIONE

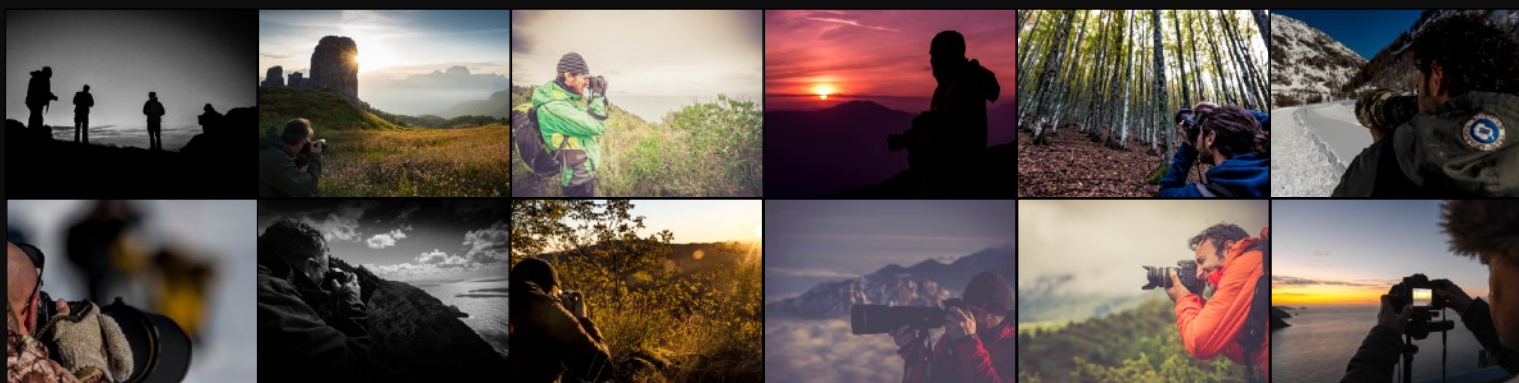
335-210495 | INFO @ PIXCUBE.IT

4-5

pixcube.it

Pixcube.it - "Photo-Driven Agency", da oltre 20 anni sviluppa e gestisce servizi e prodotti "digital imaging oriented" per il consumer e per il business. Un team di soli professionisti fotografi, che "vive" di fotografia, insegna tecniche fotografiche, con pratici esercizi, con

attenzione alle condizioni della location in base alla stagione. Pixcube conosce il territorio e studia gli itinerari in accordo con l'area protetta selezionata. Con guardaparco ed esperte guide locali, realizziamo "esperienze" rivolte sia ai principianti che per i fotografi più esperti che avranno accesso a contenuti esclusivi e nuovi itinerari. Pixcube.it ha all'attivo oltre 350 eventi serviti in oltre 45 aree protette, tutte scelte esclusivamente sul territorio italiano. Scegli l'evento ed il periodo preferito per vivere con noi



[INSTAGRAM.COM/PIXCUBE](https://www.instagram.com/pixcube)



[FACEBOOK.COM/PIXCUBE.IT](https://www.facebook.com/pixcube.it)



[TWITTER.COM/PIXCUBE](https://www.twitter.com/pixcube)

